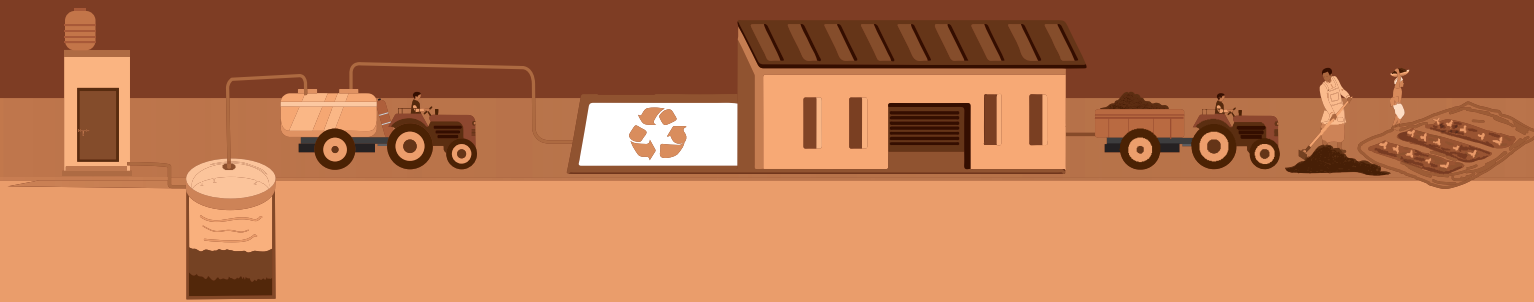


ମଳ ଏବଂ ଅନ୍ୟାନ୍ୟ ବର୍ଜ୍ୟବସ୍ତୁ

— ସ୍ୱଚ୍ଛତା ନିବାରଣ ତାଲିମ ମଡୁ୍ୟଲ —



ମଳ ଏବଂ ଅନ୍ୟାନ୍ୟ ବର୍ଜ୍ୟବସ୍ତୁ
ସ୍ୱଚ୍ଛତା ନିବାରଣ ତାଲିମ ମତ୍ସ୍ୟଲ



ମଡ୍ୟୁଲ୍ ର ପରିଚୟ ଏବଂ ସିଦ୍ଧାନ୍ତ

ମଳ ନିଷ୍କାସନ ପଦ୍ଧତି ରେ ଅନିୟମିତତା ଏବଂ ଉଚ୍ଚମ ସ୍ୱାସ୍ଥ୍ୟ ଦୁହେଁ ପରସ୍ପର ସହ ଜଡ଼ିତ । ଏହା ଖୋଲାରେ ଝାଡ଼ା ବସିବା ଠାରୁ ବି ଅଧିକ କ୍ଷତିକାରକ ଏବଂ ଏହା ଦ୍ୱାରା ମଣିଷ ମାନଙ୍କୁ ପଶୁ ପକ୍ଷୀ ମାନଙ୍କୁ ଓ ପରିବେଶକୁ ହେଉଥିବା କ୍ଷତି ଲମ୍ବା ସମୟ ଯାଏ ଏମାନଙ୍କ ଶରୀର ଏବଂ ଜୀବନ ଉପରେ ସ୍ଥାୟୀ ପ୍ରଭାବ ପକାଇଥାଏ ।

ମଡ୍ୟୁଲ୍ ମାଧ୍ୟମରେ ଦିଆ ଯାଇଥିବା ମୁଖ୍ୟ ବାର୍ତ୍ତା

ଯୋଗ୍ୟତା ଯୋଗଦାନ ବଢ଼ାଇବା ପାଇଁ ବାର୍ତ୍ତା

ଖୋଲାରେ ମଳ ନିଷ୍କାସନ ଆମ ଜୀବନ ବି ନେଇପାରେ ତେଣୁ ଆମକୁ ଶପଥ ନେବାକୁ ହେବ ଯେ ଏହାକୁ ରୋକିବା ପାଇଁ ଆମକୁ ଏଥିରେ ଯୋଗଦାନ କରିବା ଉଚିତ ।

ନେତୃତ୍ୱ କ୍ଷମତା ର ବିକାଶ ପାଇଁ ବାର୍ତ୍ତା

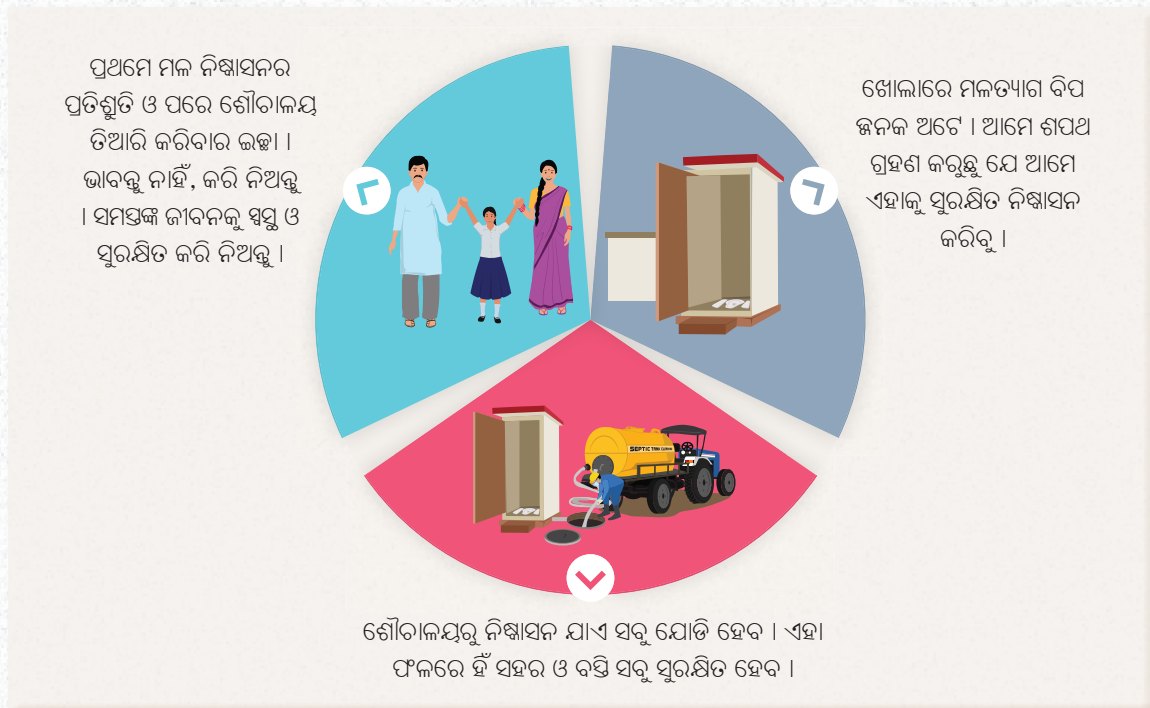
ଶୌଚାଳୟ ନିର୍ମାଣ କରନ୍ତୁ, ଏହାକୁ ସଠିକ୍ ଭାବରେ ବ୍ୟବହାର କରନ୍ତୁ, ଏହାର ରକ୍ଷଣାବେକ୍ଷଣ ପ୍ରତି ଧ୍ୟାନ ଦିଅନ୍ତୁ ଏବଂ ମଳ ଟ୍ରିଟମେଣ୍ଟର ନିରାପଦ ପଦ୍ଧତି ଅନୁସରଣ କରନ୍ତୁ । ଏହାକୁ ପୂରଣ କରିବାରେ ଆମେ ସମସ୍ତେ ସହଯୋଗ କରିବାକୁ ପଡ଼ିବ ।

ଆଚରଣରେ ପରିବର୍ତ୍ତନ ଆଣିବାକୁ ବାର୍ତ୍ତା

ଆଚରଣରେ ପରିବର୍ତ୍ତନ ଆଣିବାକୁ, ପ୍ରଥମେ ମଳ ନିଷ୍କାସନର ନିରାପଦ ପଦ୍ଧତି ବିଷୟରେ ଚିନ୍ତା କରନ୍ତୁ ଏବଂ ପରେ ଶୌଚାଳୟ ତିଆରି କରି ଏହାକୁ ବ୍ୟବହାର କରନ୍ତୁ ।

ପୂର୍ବ ପରୀକ୍ଷଣ

ଏହି ତାଲିମକୁ ଦୁଇଟି ବସ୍ତ୍ରର ଉଦାହରଣ କମିଟି ସହ କରାଯାଇଥିଲା ।



ଫଳାଫଳ

ଅଂଶଗ୍ରହଣକାରୀମାନେ ମାନିଲେ ଯେ ଖୋଲା ପ୍ରବାହିତ ସ୍ୱରେଜ ଆମ ସମସ୍ତଙ୍କୁ କ୍ଷତି ପହଂଚାଏ ଏବଂ ସମସ୍ତଙ୍କ ପାଇଁ ବିପଦ ସୃଷ୍ଟି କରେ ତେଣୁକରି ସମସ୍ତେ ମିଶିକରି ଏହିଭଳି ପଦକ୍ଷେପ ଗ୍ରହଣ କରିବାକୁ ହେବ ଯେଉଁଥିରେ କେହି “ଆଢାତପ୍ରାପ୍ତ କିମ୍ବା କ୍ଷତିଗ୍ରସ୍ତ” ହେବେନାହିଁ ଏବଂ ଆମେ ସମସ୍ତେ ନିରାପଦ ଏବଂ ସୁସ୍ଥ ରହିବା ।

୧. ଏହି ପ୍ରଶିକ୍ଷଣ କାହା ପାଇଁ ?

ଏହି ତାଲିମ ମଡ୍ୟୁଲ କମିଟିର ସଦସ୍ୟ, ବିକାଶ କର୍ମୀ, ସେବା ପ୍ରଦାନକାରୀ ଏବଂ ସମସ୍ତ ଗୋଷ୍ଠୀର ପ୍ରତିନିଧି ମାନଙ୍କ ପାଇଁ ଯେଉଁମାନେ ସ୍ୱଚ୍ଛତା, ମଳ ନିଷ୍କାସନ କିମ୍ବା ଏହି ବିଷୟ ଉପରେ କାର୍ଯ୍ୟ କରିବା ପାଇଁ ଏବଂ ବୁଝାମଣା ବଢାଇବାକୁ ଚାହୁଁଛନ୍ତି ।



୨. ଏହି ପ୍ରଶିକ୍ଷଣ କେତେ ସମୟ ଲାଗିବ ?

ଏହି ତାଲିମ ୬୦ ମିନିଟ୍ ରୁ ୯୦ ମିନିଟ୍ ସମୟ ଲାଗିବ ।

୩. ଏହି ପ୍ରଶିକ୍ଷଣର ଉଦ୍ଦେଶ୍ୟ କ’ଣ ?

- » ଅଂଶଗ୍ରହଣକାରୀଙ୍କ ମଧ୍ୟରେ ସ୍ୱଚ୍ଛତା ଏବଂ ଆବଶ୍ୟକତା ଉପରେ ଚିହ୍ନା ସୃଷ୍ଟି କରିବା ।
- » ସ୍ୱଚ୍ଛତା ରେ ଅବହେଳା ହେଲେ ତାହା ସ୍ୱାସ୍ଥ୍ୟ, ପରିବେଶ ଏବଂ ପଶୁମାନଙ୍କ ପାଇଁ କ୍ଷତି ବିଷୟରେ ସୂଚନା ପ୍ରଦାନ କରିବା
- » ଏହି ତାଲିମକୁ ନିମ୍ନ ସ୍ତରରେ କାର୍ଯ୍ୟକାରୀ କରିବାକୁ ହେଲେ ଉଭୟ ସରକାର ଏବଂ ଗୋଷ୍ଠୀ ମାନଙ୍କର ଭୂମିକାକୁ ବୁଝିବା ।
- » ସ୍ୱଚ୍ଛତା ଏବଂ ସ୍ୱାସ୍ଥ୍ୟ ମଧ୍ୟରେ ସାମଞ୍ଜସ୍ୟକୁ ବୁଝିବା ।
- » ଦୈନନ୍ଦିନ ଜୀବନରେ ମଳ ଦ୍ୱାରା ହେଉଥିବା କ୍ଷତି ଏବଂ ଏହାର ନିଷ୍କାସନ ବିଷୟରେ ଚିହ୍ନା କରିବା ।

୪. ତାଲିମ ପାଇଁ କେଉଁକେଉଁ ସାମଗ୍ରୀ ଆବଶ୍ୟକ ହେବ ?

ଚାର୍ଟ ପେପର, ସ୍କେଚ ପେନ, ଫୋଟୋ କାର୍ଡ, ଚାର୍ଟ ପେପର



୫. ସହଜକର୍ତ୍ତା ତାଲିମ କିପରି କରିବେ ?

- » ଅଂଶଗ୍ରହଣକାରୀଙ୍କ ବିଷୟକୁ ବୁଝାମଣା ଏବଂ ଆଚରଣକୁ ଜାଣିବା ।
 - ସମସ୍ତ ଅଂଶଗ୍ରହଣକାରୀଙ୍କୁ ୩ କିମ୍ବା ୪ ଗୋଷ୍ଠୀ ହୋଇ ବସିବାକୁ କୁହନ୍ତୁ ପ୍ରତ୍ୟେକ ଗୋଷ୍ଠୀକୁ ଏକ ଚାର୍ଟ ପେପର, ୧୦୧ ଏବଂ ଫୋଟୋ ଦିଅନ୍ତୁ । ଏହି ବିଷୟରେ ଆଲୋଚନାକୁ ଆଗକୁ ବଢାନ୍ତୁ । ପ୍ରତ୍ୟେକ ପ୍ରଶ୍ନର ଉତ୍ତର ଦେବାକୁ ଗୋଷ୍ଠୀକୁ ଏକ ଫୋଟୋ ଚୟନ କରି ଚାର୍ଟ ପେପର ରେ ଲଗେଇବାକୁ ପଡିବ ।

ସାମୁହିକ ଅଭ୍ୟାସ

ସହଜକର୍ତ୍ତା ନିମ୍ନଲିଖିତ ପ୍ରଶ୍ନ ପଚାରନ୍ତୁ ?

୧. କଣ ଆପଣ ଶୌଚାଳୟ ର ବ୍ୟବହାର କରନ୍ତି ?



୨. କେଉଁ ଶୌଚାଳୟ ବ୍ୟବହାର କରନ୍ତି ? ଘରୋଇ ନା ଗୋଷ୍ଠିଗତ ?



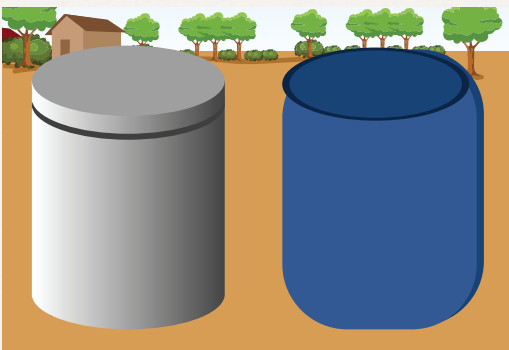
୩. ଶୌଚାଳୟ ବ୍ୟବହାର କରିବାରେ ଅସୁବିଧା କଣ ?



୪. ଶୌଚାଳୟ ସ୍ୱରେଜ ଲାଇନ ସହିତ ସଂଯୁକ୍ତ କି ନାହିଁ ?



୫. ଶୌଚାଳୟ କଣ କୌଣସି ଟାଙ୍କି କିମ୍ବା ପ୍ଲାଷ୍ଟିକ ଡ୍ରମ ସହ ସଂଯୁକ୍ତ କି ?



୬. କଣ ଆପଣ ଆପଣଙ୍କ ଟାଙ୍କିକୁ ନିୟମିତ ଭାବରେ ଖାଲି କରନ୍ତି କି ?



୭. ଯଦି ଏହା ହୁଏ ତାହେଲେ ଆପଣ ଜାଣନ୍ତି କି ଏହାକୁ କେଉଁଠି ନିଆଯାଏ ? ନାଳରେ, ଖୋଲା ପଡିଆରେ ନା ଆଉ କେଉଁଠି ଫୋପାଡି ଦିଆଯାଏ ।



୮. କଣ ବସ୍ତିରେ ସକାଳୁ ଶୌଚାଳୟରୁ ଗନ୍ଧ ଆସିଥାଏ କି ?



୯. କଣ ବସ୍ତିରେ ପାଣି ପାଇପ ନାଳ ଦେଇ ଯାଇଛି କି ?



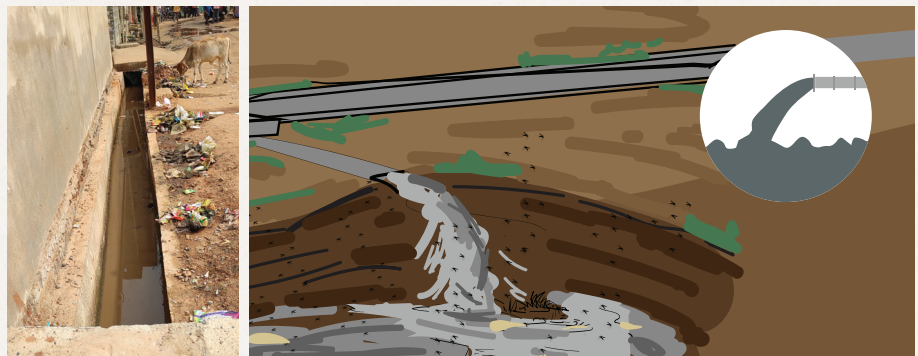
୧୦. କଣ ବସ୍ତିରେ ନାଳରେ ମଳ ନିଷ୍କାସନ ହୁଏ କି ?



୧୧. କଣ ଆପଣଙ୍କ ଘରେ ସବୁବେଳେ କିଏ ଅସୁସ୍ଥ ରହନ୍ତି କି କିମ୍ବା ବାରମ୍ବାର ରୋଗର ଶିକାର ହୁଅନ୍ତି କି ?



୧୨. କଣ ଆପଣ ଜାଣିଛନ୍ତି କି ଏହି ରୋଗର କାରଣ କଣ ?



ଅଧିବେଶନର ଶେଷରେ ପ୍ରତ୍ୟେକ ଗୋଷ୍ଠୀର ଚାର୍ଟ ସମସ୍ତଙ୍କୁ ଦେଖେଇବାକୁ କୁହନ୍ତୁ ।

ଏହି ଅଭ୍ୟାସରୁ ଅଂଶ ଗ୍ରହଣକାରୀମାନେ ମଳ ପ୍ରବାହକୁ ବୁଝିପାରିବେ ଏବଂ ଏହା ଉପରେ ଆଲୋଚନା କରିବାକୁ ସକ୍ଷମ ହେବେ ।

- » ସହଜକର୍ତ୍ତା ସହଭାଗୀ ମାନଙ୍କ ସହିତ ମୁଖ୍ୟ ଦୃଶ୍ୟ ପ୍ରବାହ ଓ ଖୋଲାରେ ବହିବା ଉପରେ ଆଲୋଚନା କରନ୍ତୁ ।
 - ଶୌଚାଳୟରୁ ମଳ କେଉଁଆଡ଼େ ଯାଏ ଏବଂ ଏହା ଆମ ଜୀବନକୁ କିପରି ପ୍ରଭାବିତ କରୁଛି ?
 - ମଳ ନାଳରେ ବୋହିବା ହେତୁ ଲୋକମାନେ ଅସୁସ୍ଥ ହୋଇପଡ଼ନ୍ତି । ଖୋଲା ସ୍ଥାନରେ ମଳ ଫିଙ୍ଗିଲେ ମଳଗୁଡ଼ିକର ଜୀବାଣୁ ସବୁ ଆଡ଼େ ଘୁରି ବୁଲନ୍ତି ଏବଂ ଆମ ପାଖକୁ ଫେରି ଆସନ୍ତି ।

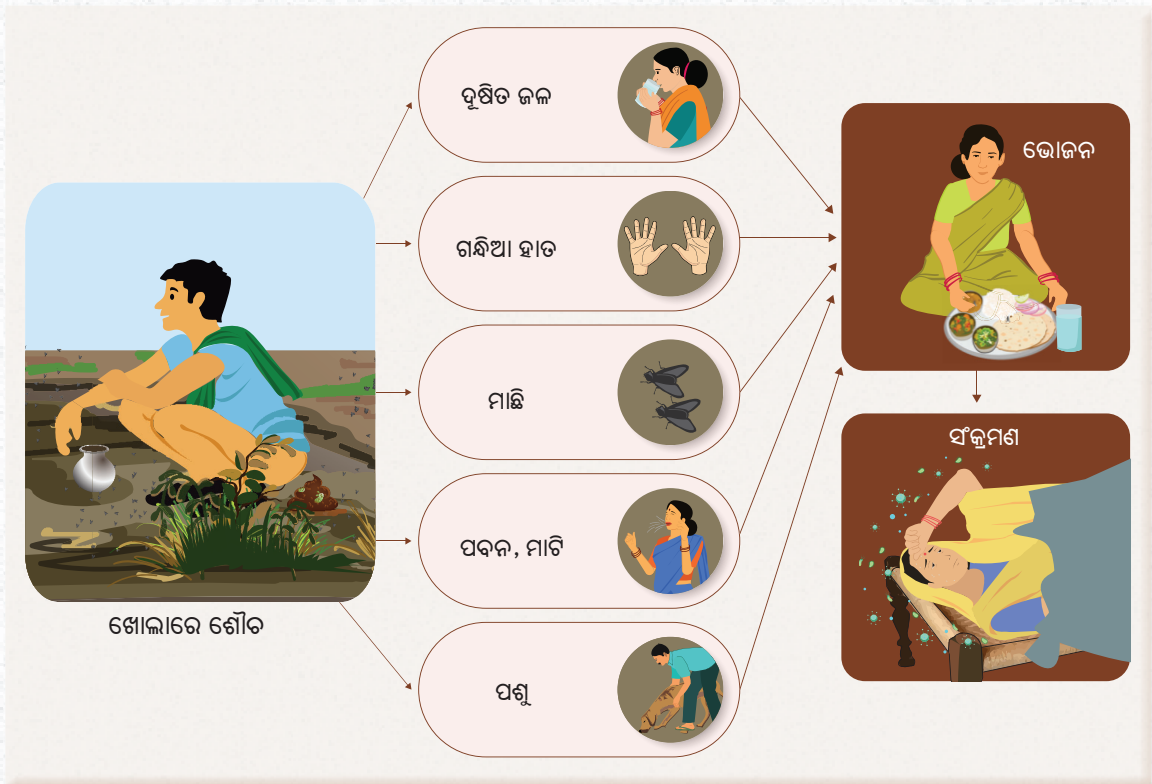


ସହଜକର୍ତ୍ତା ଗୋଷ୍ଠୀକୁ ବୁଝାନ୍ତୁ କି ମଳ ଆମର ମୁଁହ ଯାଏ କେମିତି ଆସିଥାଏ ?

ଏହା ପାଇଁ ଏକ ଚାର୍ଟ ବ୍ୟବହାର କରନ୍ତୁ

ମଳ ମୁଁହ ଯାଏ ପହଞ୍ଚିବା ପାଇଁ ମୁଖ୍ୟ ମାର୍ଗ ଗୁଡ଼ିକ ନିମ୍ନଲିଖିତ ଅଟେ

- » ଜଳ, ବାୟୁ ଏବଂ ଖାଦ୍ୟ ସହିତ
- » ଗନ୍ଧିଆ ଏବଂ ହାତକୁ ନ ଧୋଇବା ଦ୍ୱାରା
- » ନାଳ ଏବଂ ପଡ଼ିଆ ରେ ଖେଳୁଥିବା ପିଲାମାନେ ଏବଂ ପଶୁମାନଙ୍କ ମାଧ୍ୟମରେ



ସହଜକର୍ତ୍ତା ଅଂଶଗ୍ରହଣକାରୀଙ୍କ ସହିତ ଖୋଲା ସ୍ଥାନ ରେ ମଳ ନିଷ୍କାସନ ସମ୍ପନ୍ନାୟ କିଛି ତଥ୍ୟ ଉପରେ ଆଲୋଚନା କରନ୍ତୁ ।

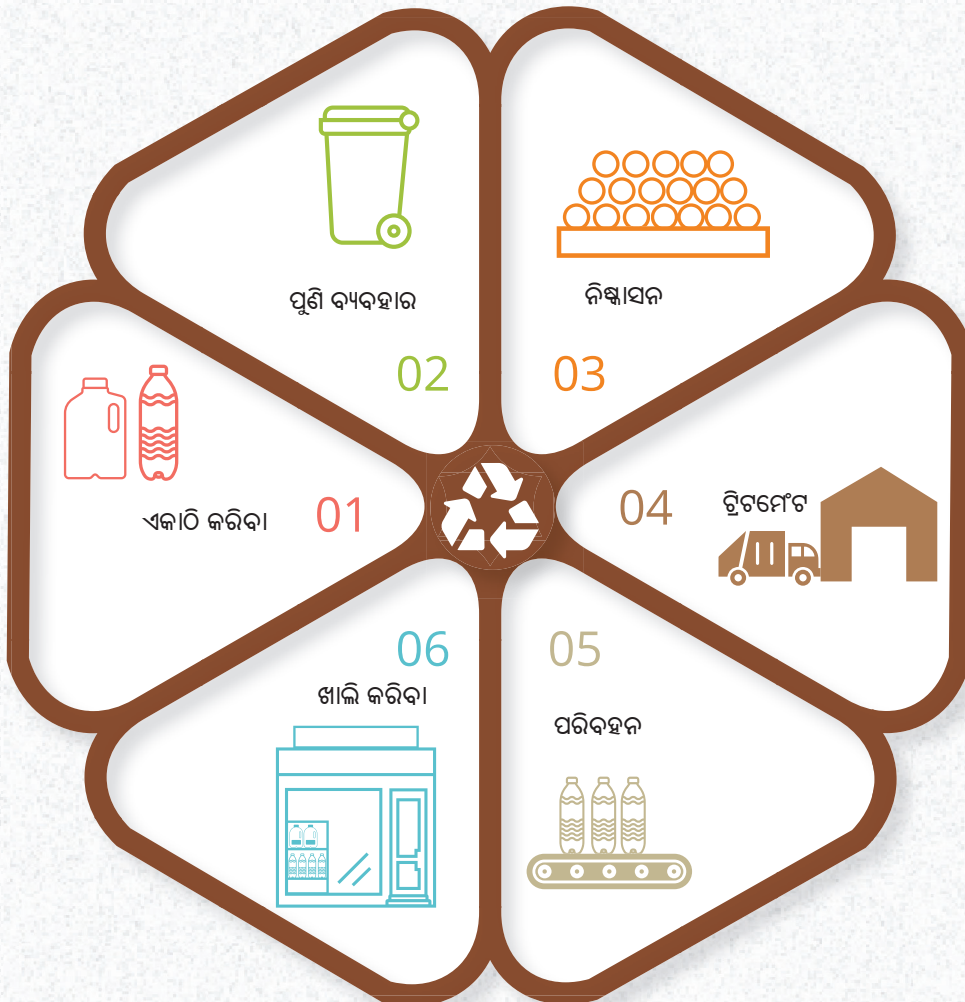


ଆପଣ ଜାଣନ୍ତି କି ?

- » ଗୋଟିଏ ଟୁକ ମଳ କୁ ଖୋଲା ସ୍ଥାନରେ ପିଙ୍ଗିବା ୫୦୦୦ ଲୋକଙ୍କ ଖୋଲା ନିଷ୍କାସନ ସହିତ ସମାନ ।
- » ୧ ଗ୍ରାମ ମଳରେ ୧୦୦ ପରଜୀବା ଅଣ୍ଡା ୧୦୦୦ ପ୍ରୋଟୋଜୋଆ (ଗୋଟିଏ କୋଷ ବିଶିଷ୍ଟ ଜୀବାଣୁ) ୧,୦୦,୦୦୦ ଜୀବାଣୁ ଏବଂ ୧୦,୦୦୦,୦୦୦ ଭୂତାଣୁ ହେବାର ସମ୍ଭାବନା ଥାଏ ।
- » ମଳ ଉଭୟ ଭୂପୃଷ୍ଠ ଜଳ ଏବଂ ଭୂତଳ ଜଳକୁ ସଂକ୍ରମିତ କରେ ।
- » ପାଣିରେ ମଳ ମିଶିବା ଦ୍ୱାରା ପାଣି ଉପରେ ଶିଉଳି ହୋଇଯାଏ ଯାହା ମାଛ ଏବଂ ଜଳପ୍ରାଣୀ ମାନଙ୍କୁ ମାରି ଦିଏ ।
- » ମାଛି ମଶା ଏବଂ କୀଟ ପତଙ୍ଗ ମଳର ଜନ୍ମ ନିଅନ୍ତି ।
- » ଭାରତରେ କେବଳ ୫ ଟି ରାଜ୍ୟରେ ୧୦୦% ସ୍ୱଚ୍ଛ ସଂଗ୍ରହ କରାଯାଇଛି । ବାକି ରାଜ୍ୟଗୁଡ଼ିକରେ ସ୍ୱଚ୍ଛ ପରିଚାଳନା ବ୍ୟବସ୍ଥାକୁ ମଜବୁତ କରିବାର ଆବଶ୍ୟକତା ଅଛି ।

» ସହଜକର୍ତ୍ତା ମାନେ ଖୋଲା ନିଷ୍କାସନ ଏବଂ ମଳ ଝରିବା କାରଣରୁ ହେଉଥିବା ସ୍ୱାସ୍ଥ୍ୟ ପ୍ରତି ବିପଦ ଏବଂ ଗୋଷ୍ଠୀର ଦାୟିତ୍ୱ ବିଷୟରେ ଆଲୋଚନା କରନ୍ତୁ ।

- ଖୋଲରେ ମଳ ସଂକ୍ରମଣ ଏବଂ ସ୍ଥିର ଜଳ ହେତୁ ଜ୍ୱର, ହଇଜା ଓ ଝାଡ଼ାବାନ୍ଧି, ତେଜୁ, ଚିକେନ୍ ଗୁନିଆ, ମ୍ୟାଲେରିଆ ଭଳି ରୋଗ ହେବା ସାଧାରଣ କଥା ।
- ଅସୁସ୍ଥତା ହେତୁ ପିଲାମାନେ ସ୍କୁଲ ଯିବାକୁ ଅସମର୍ଥ, ଅଭିଭାବକମାନେ କାମ କରିବାକୁ ଅସମର୍ଥ ।
- ଔଷଧ, ଚିକିତ୍ସା ଏବଂ ଡାକ୍ତରଙ୍କ ଖର୍ଚ୍ଚ ବୃଦ୍ଧି ପାଇଥାଏ ।
- ଏହିଭଳି ଅର୍ଥ ଏବଂ ସ୍ୱାସ୍ଥ୍ୟର କ୍ଷତି ହୋଇଥାଏ ।
- ଖୋଲା ମଳ ନିଷ୍କାସନ ଜଳ, ପରିବେଶ କୁ କ୍ଷତି ପହଂଚାଇ ଥାଏ ।
- ବସ୍ତିରେ ଏକ ସୁସ୍ଥ ପରିବେଶ ସୃଷ୍ଟି କରିବାକୁ ଆମକୁ ଏହି ରୋଗ ଗୁଡ଼ିକରୁ ବର୍ତ୍ତିବା ଆବଶ୍ୟକ ।
- ଆମକୁ ଭାବିବାକୁ ହେବ ଯେ ମଳ ଖୋଲା ସ୍ଥାନକୁ ଯିବା ଉଚିତ ନୁହେଁ - ଏହାର ସଠିକ ଟ୍ରିଟମେଣ୍ଟ କରା ଯାଇପାରିବ ।



» ସହଜକର୍ତ୍ତା ଗୋଷ୍ଠୀ ସହିତ ନିମ୍ନ ଲିଖିତ ସୂଚନା ପ୍ରଦାନ କରି ସ୍ୱଚ୍ଛତା ଉପରେ ଧ୍ୟାନ ରଖିବାକୁ ରାଜି କରାନ୍ତୁ ।

- ଆପଣ ଜାଣନ୍ତି କି ମଳ ପ୍ରବନ୍ଧକ କଣ ଏବଂ ଏହା କିପରି କରାଯାଇ ପାରିବ ?
- ମଳ ପ୍ରବନ୍ଧନର ଦାୟିତ୍ୱ କାହାର ? ସରକାର, ଲୋକ ନା ଉଭୟଙ୍କର ?
- ପରିମଳ ସଂଯୋଗ କିମ୍ବା ସ୍ୱରେଜ ପରିଚାଳନା କଣ ?

» ମଳ ପ୍ରବନ୍ଧନ ଏବଂ ସ୍ୱଚ୍ଛତା ଏକ ଏଭଳି ବ୍ୟବସ୍ଥା ଯେଉଁଥିରେ ଆମେ ଏହା ନିଶ୍ଚିତ କରୁ ଯେ

- ସମସ୍ତେ ଏକ ଶୌଚାଳୟ ନିର୍ମାଣ କରିବା ଉଚିତ ଏବଂ ଘରର ସମସ୍ତେ ଏହାକୁ ବ୍ୟବହାର କରିବା ଉଚିତ ।
- ଶୌଚାଳୟରୁ ମଳ ଖୋଲା ନାଳରେ ଯିବା ଉଚିତ ନୁହେଁ ବରଂ ସେପ୍ଟିକ ଟ୍ୟାଙ୍କରେ ରହୁ ।
- ସେପ୍ଟିକ ଟ୍ୟାଙ୍କ ସଠିକ ଭାବରେ ତିଆରି କରିବା ଦରକାର ଯେଉଁଥିରେ ଗୋଟିଏ କାନ୍ଥ ଥିବ ଯେମିତିକି ମଳ ନ ବହେ
- ମଳ ନିୟମିତ ଭାବେ ଅପରେଟରଙ୍କ ଦ୍ୱାରା ଖାଲି କରାଯାଏ ।
- ଅପରେଟରଙ୍କ ଦ୍ୱାରା ଏକ ନିରାପଦ କିମ୍ବା ନିର୍ଦ୍ଦିଷ୍ଟ ସ୍ଥାନକୁ ଉପଚାର ପାଇଁ ମଳ ନିଆଯାଏ ।



» ଅଧିକାରୀଙ୍କ ସମାପନ ଓ ଏବଂ ପରବର୍ତ୍ତୀ ପଦକ୍ଷେପ

- ସହଜକର୍ତ୍ତା ଅଧିକାରୀଙ୍କ ଶେଷ କରିବା ପୂର୍ବରୁ ଅଂଶଗ୍ରହଣକାରୀଙ୍କ ସହିତ ନିମ୍ନ ସୂଚନା ଗୁଡ଼ିକୁ ଦୋହରାଇ ନିଅନ୍ତୁ । ନିମ୍ନ ରେ ଏକ ତାଲିକା ଦିଆଯାଇଛି ଯାହାର ଏକ କପି ତମେ ଅଂଶଗ୍ରହଣକାରୀଙ୍କୁ ଦିଅନ୍ତୁ ।

ଠିକ ଓ ଭୁଲ ବାଛିନ୍ତୁ

ପ୍ରଶ୍ନ - ବକ୍ତବ୍ୟ	ଠିକ	ଭୁଲ
ସ୍ୱଚ୍ଛତା ପାଇଁ କେବଳ ସରକାରୀ ଦାୟା ?		
ସହରାଂତଳର ବସ୍ତି ଗୁଡ଼ିକରେ ମଳ ଖୋଲା ନାଳରେ ପ୍ରବାହିତ ହୁଏ ।		
କୁକୁର ଏବଂ ବିଲେଇ ମାନେ ମଳ ଖାଆନ୍ତି।		
ଖୋଲାରେ ପଡ଼ିଥିବା ମଳ ପାଣି, ମାଛି ଏବଂ ପବନ ମାଧ୍ୟମରେ ଆମ ମୁହଁ ଯାଏ ପହଂଚିବା ଦ୍ୱାରା ଆମକୁ ଅସୁସ୍ଥ କରିଥାଏ ।		
ଦେଶର ୫୦% ରାଜ୍ୟରେ ୧୦୦% ସ୍ୱରେଜ ଅଛି ।		
ଶୌଚାଳୟ ସହ ସେପ୍ଟିକ ଟ୍ୟାଙ୍କ ତିଆରି କରି ଆମେ ସ୍ୱରେଜ ପରିଚାଳନାରେ ଅବଦାନ ଦେଇପାରିବା ।		

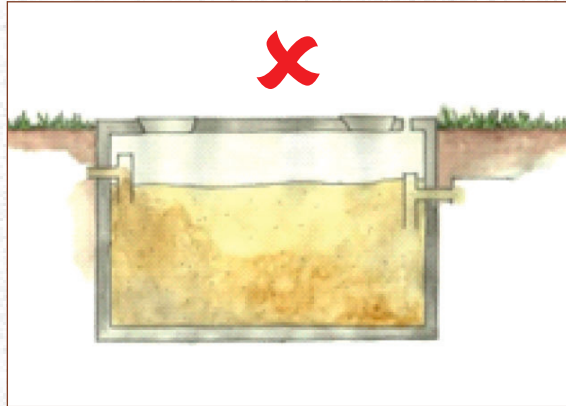
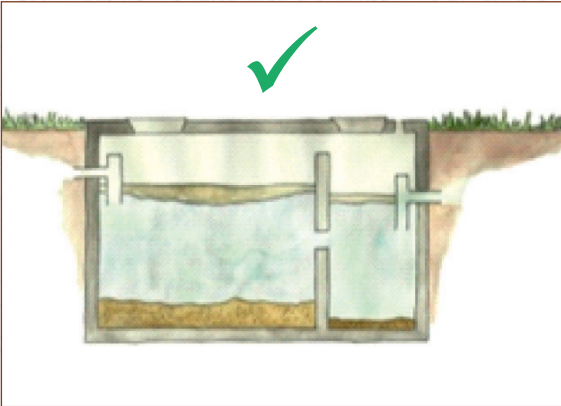
» ଅଂଶ ଗ୍ରହଣକାରୀଙ୍କ ପାଇଁ ପଠନ ସାମଗ୍ରୀ

ପ୍ରଥମ ଭାଗ

- ପୂରା ପରିବାର ଶୌଚାଳୟ ବ୍ୟବହାର କରନ୍ତୁ ।
- ଖୋଲାରେ ମଳତ୍ୟାଗ କରିବାର ଅଭ୍ୟାସ ପରିବର୍ତ୍ତନ କରନ୍ତୁ ।
- ପିଲାଙ୍କୁ ନାଳରେ ଶୌଚ କରିବାକୁ ଦିଅନ୍ତୁ ନାହିଁ ।
- ନାଳରେ ପିଲାମାନଙ୍କ ମଳ ଫିଙ୍ଗନ୍ତୁ ନାହିଁ ଏବଂ ଏହାକୁ ନିଜ ଶୌଚାଳୟରେ ପକାନ୍ତୁ ।

ଦ୍ୱିତୀୟ ଭାଗ

- ଯଦି କୌଣସି ସ୍ତରରେ ବ୍ୟବସ୍ଥା ନାହିଁ ତେବେ ଶୌଚାଳୟ ପାଇଁ ସେପ୍ଟିକ୍ ଟ୍ୟାଙ୍କିର ବ୍ୟବସ୍ଥା କରନ୍ତୁ ।
- ଏକ ସଠିକ୍ ସେପ୍ଟିକ୍ ଟ୍ୟାଙ୍କି ଦୁଇ ଭାଗକୁ ନେଇ ଗଠିତ ହୋଇଥାଏ ।
- ମଳ ବାହାରକୁ ନିର୍ଦ୍ଦିଷ୍ଟ ପାଇଁ ପ୍ରଥମ ଭାଗ ତିଆରି କରାଯାଏ - ଯେଉଁ ଥରେ ମଳ ବସିକି ରହିଯାଏ ।
- ସେପ୍ଟିକ୍ ଟ୍ୟାଙ୍କି ସିମେଣ୍ଟରେ ତିଆରି କରାଯାଇଥାଏ ।
- ସେପ୍ଟିକ୍ ଟ୍ୟାଙ୍କି ର ଢାଙ୍କୁଣୀରେ ଏକ ଛୋଟ ଛିଦ୍ର ତିଆରି କରାଯାଏ ଯାହା ମାଧ୍ୟମରେ ଏହାକୁ ସହଜରେ ଖୋଲା ଯାଇ ଖାଲି କରି ହେବ ।
- ୫ ଜଣଙ୍କ ପରିବାର ପାଇଁ ୧.୫ x ୦.୭୫ x ୧.୭୫ମି ଟ୍ୟାଙ୍କି ସଠିକ୍ ଅଟେ



ତୃତୀୟ ଭାଗ

ପ୍ରତି ଦୁଇରୁ ତିନି ବର୍ଷରେ ସେପ୍ଟିକ ଟାଙ୍କିକୁ ଖାଲି କରିବା ଉଚିତ । ଏହା କରିବା ଦ୍ୱାରା ସେପ୍ଟିକ ଟାଙ୍କି ଭରିବା ଦ୍ୱାରା ଓଭରଫ୍ଲୋ ହୁଏ ନାହିଁ ଏବଂ ମଳ ଖୋଲା ସ୍ଥାନରେ ବିସ୍ତାର ହୁଏ ନାହିଁ ।

ଚତୁର୍ଥ ଭାଗ

ଯଦି ସେପ୍ଟିକ ଟାଙ୍କି ଖାଲି ହୋଇଯାଏ ତେବେ କେଉଁଠାରେ ଆବର୍ଜନା ପକା ଯାଇ ପାରିବ ତାହା ଖୋଜନ୍ତୁ । କୌଣସି ଖୋଲା ପଡ଼ିଆ, ନଦୀ, ନାଳ, କ୍ଷେତ, ପୋଖରୀରେ ମଳ ପକାଯିବା ଉଚିତ ନୁହେଁ ।



Copyright@2022 Centre for Advocacy and Research

Disclaimer: All rights reserved. This content for the module has been developed by CFAR for the purpose of training community representatives on liquid waste management

This material/booklet/IEC/communication collateral or any portion thereof may not be reproduced, modified or used in any manner whatsoever without written permission of CFAR

This project is supported by



HT Parekh
FOUNDATION

An Initiative by

WITH YOU, RIGHT THROUGH



Centre for
Advocacy and
Research

Address: H-16A, 2nd & 3rd Floor, Kalkaji, New Delhi - 110 019

Phone: +91 11 26418846 | 26410133 | 26224301

Email: contact@cfar.org.in

Website: <https://cfar.org.in>